

VALVOLE ANTIURTO FLANGIABILI SU MOTORI DANFOSS SERIE OMS/OMT



TIPO / TYPE
VAU OMT



TIPO / TYPE
VAU OMS

IMPIEGO:

Costituite da due valvole di massima pressione con scarico incrociato, sono utilizzate per limitare la pressione in un ramo dell'attuatore (semplice effetto) o in entrambi i rami di un attuatore (doppio effetto). Trovano il miglior impiego sia come valvole antishock sia per regolare i due rami di un circuito idraulico a diversi valore di pressione. La flangiatura diretta, adatta per motori Danfoss della serie OMS e OMT, garantisce la massima sicurezza, minime perdite di carico e compattezza d'installazione.

MATERIALI E CARATTERISTICHE:

Corpo: acciaio zincato
Componenti interni: acciaio temprato termicamente e rettificato
Guarnizioni: BUNA N standard
Tenuta: a cono guidato. Trafilamento trascurabile

MONTAGGIO:

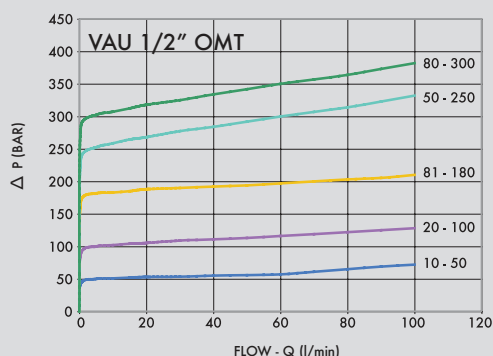
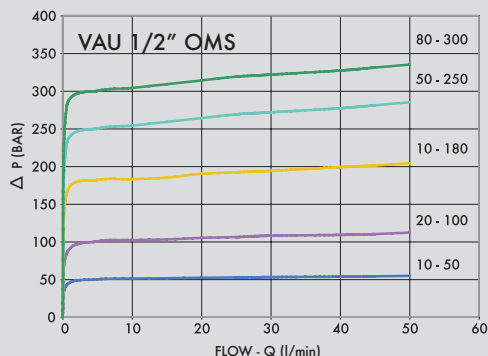
Flangiare M1 e M2 al motore e collegare le bocche V1 e V2 all'alimentazione.

A RICHIESTA

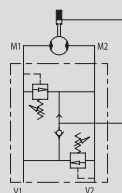
- molle per diversi campi di taratura (vedi tabella)
- pressione di taratura diversa da quella standard (CODICE/T000 specificando il valore di taratura)

PRESSIONE / PORTATA

PRESSURE / FLOW



SCHEMA IDRAULICO (con sbloccafreno)
HYDRAULIC DIAGRAM (with brake unclaping)



DUAL CROSS RELIEF VALVE FLANGEABLE ON DANFOSS MOTORS OMS/OMT

USE AND OPERATION:

Made up by 2 relief valves with crossed tank, this valve is used to block pressure to a certain setting in 1 port of the actuator (single acting) in the 2 ports of an actuator/hydraulic motor (double acting). It's ideal to provide protection against sudden shock pressures and to adjust different pressures in the 2 ports of an hydraulic circuit as well. Direct flange is ideal for Danfoss motors type OMS and OMT providing maximum safety, very low pressure drops and solid installation.

MATERIALS AND FEATURES:

Body: zinc-plated steel
Internal parts: hardened and ground steel.
Seals: BUNA N standard
Poppet type: minor leakage

APPLICATIONS:

Flange M1 and M2 directly to the motor and connect ports V1 and V2 to pressure flow.

ON REQUEST

- different setting range (see the table)
- other setting available (CODE/T000 please specify the desired setting)

Temperatura olio: 50 °C - Viscosità olio: 30 cSt

Oil temperature: 50 °C - Oil viscosity: 30 cSt

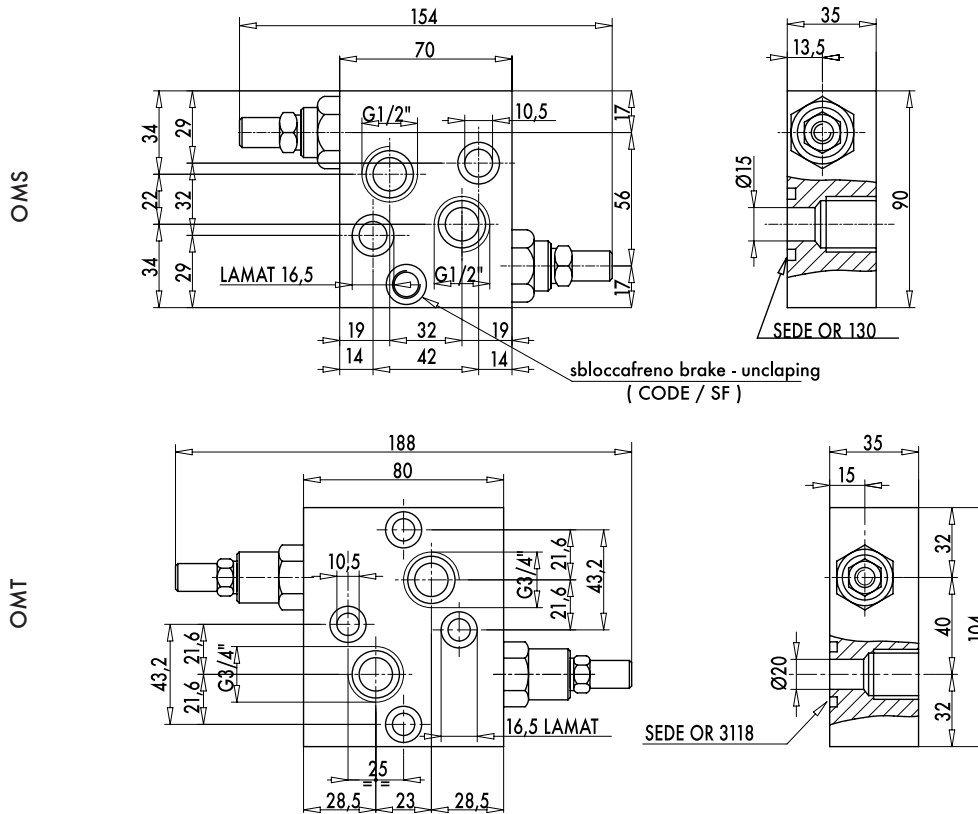


CODICE
CODE

SIGLA
TYPE

PORTATA MAX
MAX FLOW
Lt. / min

V0490	VAU 1/2" OMS	50
V0490/SF	VAU 1/2" OMS SF	50
V0505	VAU 3/4" OMT	100



5

CODICE
CODE

SIGLA
TYPE

V1 - V2
GAS

PESO/
WEIGHT
Kg

V0490	VAU 1/2" OMS	G 1/2"	1,326
V0490/SF	VAU 1/2" OMS SF	G 1/2"	1,326
V0505	VAU 3/4" OMT	G 3/4"	1,920

MOLLE - SPRINGS

Campo di taratura Setting range (bar)	Incremento bar per riga Pressure increase (bar/turn) Q= 4l/min	Taratura standard Standard setting (bar)
10 - 50*	7	30
20 - 100	12	75
10 - 180 standard	30	90
50 - 250	45	130
80 - 300	50	150

REGOLAZIONE - ADJUSTEMENT

CODICE/V • CODE/V	Volantino • Handknob
CODICE/PP • CODE/PP	Predisposizione alla piombatura • Arranged for sealing cap
CODICE/P • CODE/PP	Piombatura • Sealing cap

*Per tarature inferiori a 70 Bar: Q = 12 l/min *For setting less than 70 Bar: Q = 12 l/min